

NAPIS ALESPON TŘI ROZDÍLY V KRAJINÁCH  
OZNAČENÝCH ZELENÝM PUNTÍKEM  
A ŽLUTÝM PUNTÍKEM (MŮŽEŠ I VÍCE)



.....

.....

.....

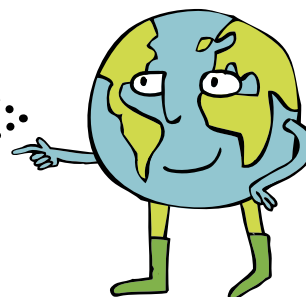
.....

.....

.....

.....

PŘÍŘAĎ POJEM MOKŘAD  
KE SPRÁVNÝM OBRÁZKŮM.



Co podle tebe znamená slovo MOKŘAD? Napiš svými slovy.

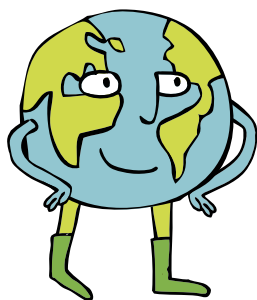
.....

Napiš, proč krajina pod žlutým puntíkem je suchá? Proč se to stalo?



.....

V které krajině bude asi více živočichů a proč?

.....

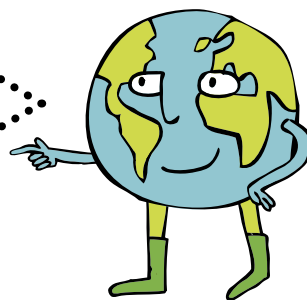


DOPLŇ DO TABULKY ANO – NE (POPŘ. NEVÍM)

Otázka	Zelený puntík 	Žlutý puntík 
Je v této krajině dostatek vláhy?		
Když praží sluníčko, je v této krajině příjemně?		
Najde v této krajině svůj domov hodně motýlů, vážek, ptáků?		
Vypařuje se v této krajině voda a tím se ochlazuje vzduch?		
Zadržuje tato krajina vodu a je tak zásobárnou vody?		

Nápověda: Mokřad je mokré, nevysychající místo (nebo jen dočasně vysychající) v krajině. Jsou to území s močály, jezírky, mokře louky, údolní nádrže, zatopené lomy, rašeliníště, tůňky atd.

NAJDI 7 NÁZVŮ RŮZNÝCH DRUHŮ MOKŘADŮ



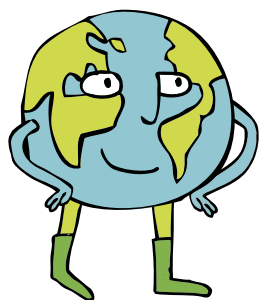
Čtyřsměrka

F	Q	J	U	W	Ž	R	U	Y	X	Ě
W	B	A	Ž	I	N	Y	Q	N	J	T
Ž	T	X	W	Ě	Ž	B	F	I	Ž	Š
Ý	Ů	Ě	G	Q	J	N	W	S	W	I
J	N	W	Q	X	U	Í	Ý	O	F	N
U	Ě	Ž	U	J	W	K	X	K	J	I
F	Q	J	Ý	F	Ě	Y	Ž	Á	Q	L
Ž	A	R	E	Z	E	J	Ě	R	J	E
W	X	F	Ě	Ý	Q	Ě	W	U	F	Š
P	R	A	M	E	N	I	Š	T	Ě	A
Ý	J	Q	W	U	X	W	Ý	Q	X	R

.....

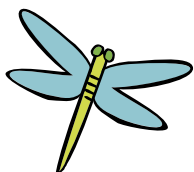
.....

*Řešení čtyřsměrky: tůň, jezera, rybníky, bažiny, rašeliniště, rákosiny, prameniště*



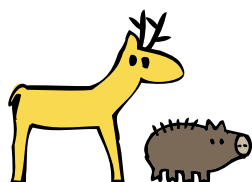
Mokřady zadržují vodu v přírodě.

Mokřady mají schopnost zadržet povodňové vlny, fungují jako houba, když prší, vodu do sebe nasají a zadrží ji, když je sucho, vodu postupně uvolňují do krajiny a poskytují tak vláhu celému okolí.



Mokřady poskytují životní prostor mnoha rostlinám a živočichům, mnozí z nich jsou vzácní. Je tam hodně hmyzu, který je velmi důležitý pro opylování rostlin.

Každý mokřad je vlastně malou zoologickou a botanickou zahradou.



Větší zvěř vyhledává mokřady jako svá napajedla.

Mokřadů v krajině ubývá, dříve proto, že člověk kácel lesy a odvodňoval louky, aby získal ornou půdu pro pole (meliorace). Dnes je důvodem oteplování klimatu.



Mokřady a tůně se zdají na vhodných místech znovu vybudovat.

Že je potřeba mokřady chránit, to si uvědomují lidé na celém světě.



Trojlístek

**VÍM**

.....

.....

.....

.....

**DOZVĚDĚL(A) JSEM SE**

.....

.....

.....

.....

**CHCI VĚDĚT**

.....

.....

.....

.....

Namalujte si svůj rybníček a jeho obyvatele.