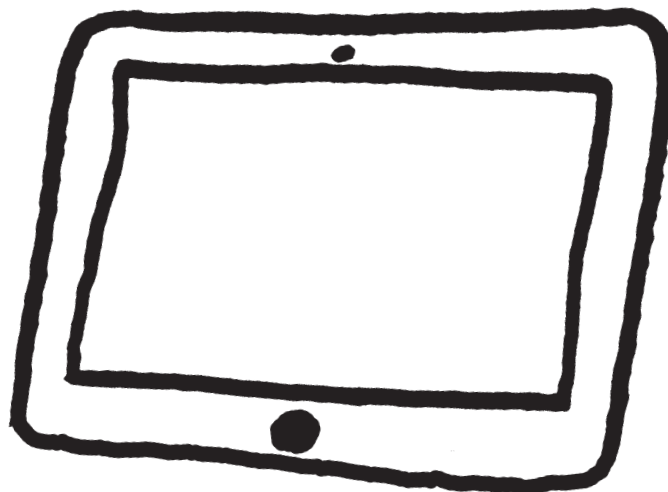


ELEKTROSPOTŘEBIČE

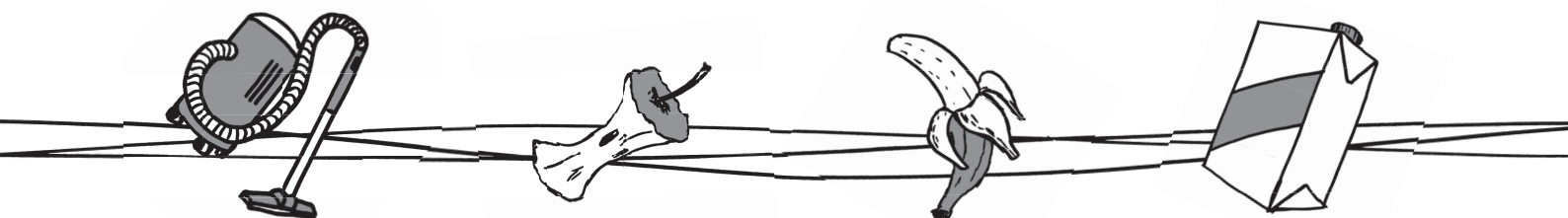
AKTIVITA 3) POHODLÍ RODINY



Úkol: Poradte Aniče a Pepovi, jak se mají o svůj nový tablet starat, aby jim vydržel co nejdéle.

Nápověda: Je třeba mít na něj obal, nebo ne? Je potřeba koupit ochranné sklo, nebo stačí původní (atd.)?

Zamyslete se a napište postup. Anička a Pepa budou využívat tablet společně, budou ho také nosit občas do školy.



AKTIVITA 4) KVÍZ

Je to pravda nebo lež? Moje/naše rodinné návyky.

Použitím nabíjecích baterií šetříš přírodní zdroje, nebo s nimi plýtváš?	a) Šetřím b) Nešetřím Proč?.....
Pokud chcete doma šetrně zacházet s elektrospotřebiči, co uděláte?	a) Přečteme si návod, jak s věcí správně zacházet a chováme se podle něj. b) Šetříme na topení. c) Často větráme.
Co doma používáte více? (třeba dnes)	a) Autíčko na ovládání b) Mobil c) Počítač
Co se stane, když nepoužíváš obal na mobilní telefon?	a) Vyprskneš smíchy. b) Vydrží Ti jako nový. c) Může se Ti dřív poškodit.
Který elektrospotřebič máš nejraději a proč?	a) Mobil b) Televizi c) Fén
Využíváním myčky, pračky i sušičky ušetříme práci a čas?	a) ANO b) NE
Které elektrospotřebiče je, podle Tvého názoru, nezbytné mít v kuchyni? Vypiš je.	
Co to znamená, když nějaký elektrospotřebič má označení A+++?	a) Je škodlivý b) Je energeticky úsporný c) Je průměrný

