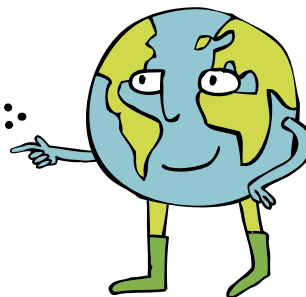
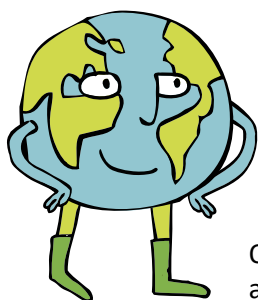


NAPIŠTE K OTÁZKÁM SVÉ ODPOVĚDI,
KAŽDÝ SVOU BARVOU.

1. Když odejdeš ze svého pokoje, necháš rozsvícené světlo?
2. Když hraješ hry na mobilu, máš současně puštěnou televizi?
3. Počítač vypínáš úplně ze zásuvky, nebo ho necháváš v pohotovostním režimu?
4. Častěji se sprchuješ, nebo koupeš ve vaně?
5. Když si čistíš zuby, zavřeš kohoutek s tekoucí vodou?
6. Kdy jsi naposledy jel (jela) vlakem?
7. Kdy jsi naposledy jel (jela) autobusem?
8. Jak se dopravuješ do školy?
9. Vyhodil (vyhodila) jsi někdy svačinu do koše?
10. Pokud chodíš do školní jídelny, jak často vracíš nedojedený oběd?
11. Dokážeš při jídle doma poprosit o takovou porci, kterou sníš?
12. Máš hračky nebo hry, se kterými si vůbec nehraješ?
13. Máš oblečení, které vůbec nenosíš?

KTERÝ VÝROBEK ZA SEBOU NECHÁ
NEJMENŠÍ UHLÍKOVOU STOPU?



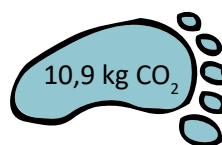


ZAHRÁJTE SI SE MNOU SPOJOVAČKU!

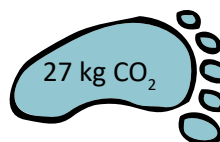
Odhadněte, které stopy k čemu patří. A až si svůj odhad zkontrolujete s ostatními a s paní učitelkou/panem učitelem, označte jídlo, které má nejmenší uhlíkovou stopu.



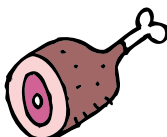
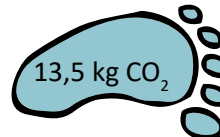
1 kg zeleniny



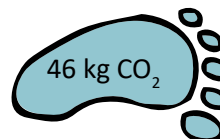
40 km jízdy autem



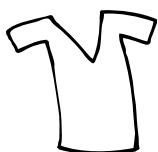
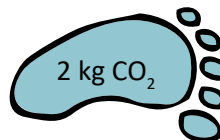
1 kg sýra



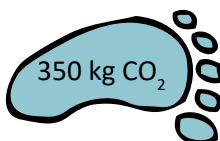
1 kg hovězího masa



zpáteční let na dovolenou do Španělska



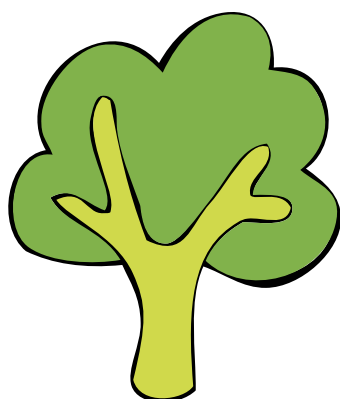
1 kg bavlny (oblečení)



Vědci spočítali, že dospělý strom za svůj život uloží do svého dřeva – větví, kmene a kořenů – až 20 tun CO_2 – tedy skleníkového plynu oxidu uhličitého. Také vypočítali, že každý obyvatel Česka za rok „vytvoří“ 12 tun CO_2 .



KOLIK JE DĚTÍ VE TVÉ TŘÍDĚ? KOLIK STROMŮ BY
VYUŽILO CO_2 ZA VŠECHNY DĚTI VE TŘÍDĚ ZA ROK?



20 TUN CO_2



12 TUN CO_2



V naší třídě je dětí.

Celkem se pro nás vytvoří tun CO_2 každý rok.

Když vysadíme stromů, ty z tohoto skleníkového plynu porostou a uloží ho do svého kmene, větví i kořenů.

JE TŘEBA STARAT SE O LESY A VYSAZOVAT
STROMY, PROTOŽE MI MOHOU HODNĚ POMOCI
MÍRNIĆ DŮSLEDKY OTEPLOVÁNÍ PLANETY.

