

PRACOVNÍ LIST – CO DO KANALIZACE NEPATŘÍ

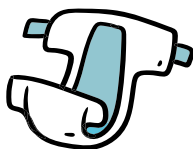
Úkol č. 1: Obrázky vlevo rozhodně nepatří do odpadní vody (do WC nebo vodovodní výlevky). Kam tyto věci patří? Vyber vhodné sběrné místo z nabídky a naznač správné kombinace tužkou.



Léky



Barvy, laky, ředidla



Dětská plenka



Oleje, tuky



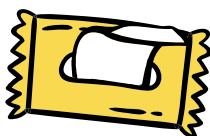
Hygienické potřeby



Zbytky potravin



Zahradní chemie

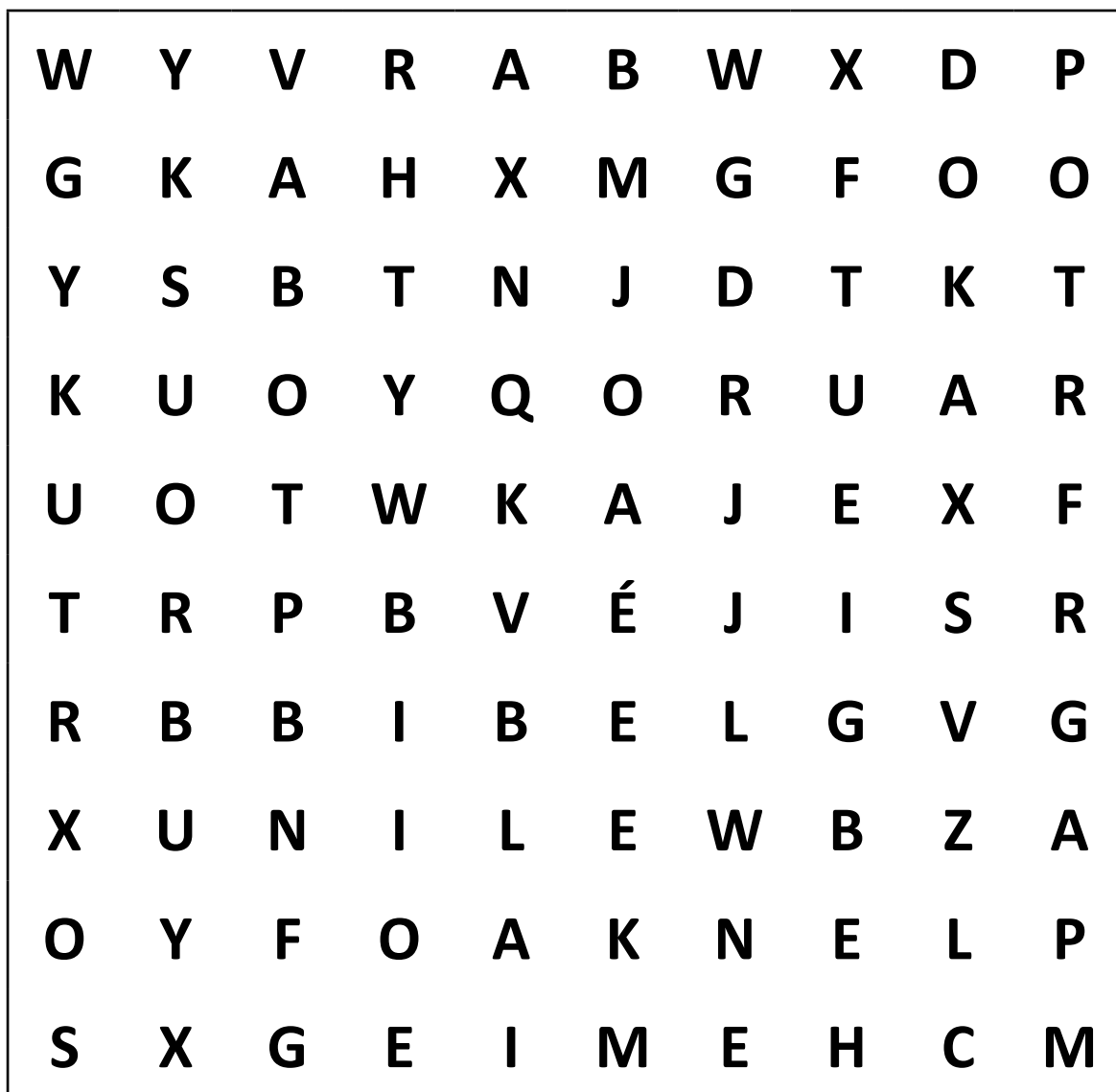


Vlhčené ubrousky



Oleje a tuky

Úkol č. 2: V osmisměrce najdi 9 slov, které označují věci, které do odpadní vody nepatří.



(plenka, léky, oleje, hnojiva, barvy, potraviny, tuky, ubrousky, chemie)